



APPARTEMENT BOURDALLÉ - CAPBRETON

APPARTEMENT BOURDALLÉ - CAPBRETON

Lcoation de vacances pour 4 personnes à Capbreton

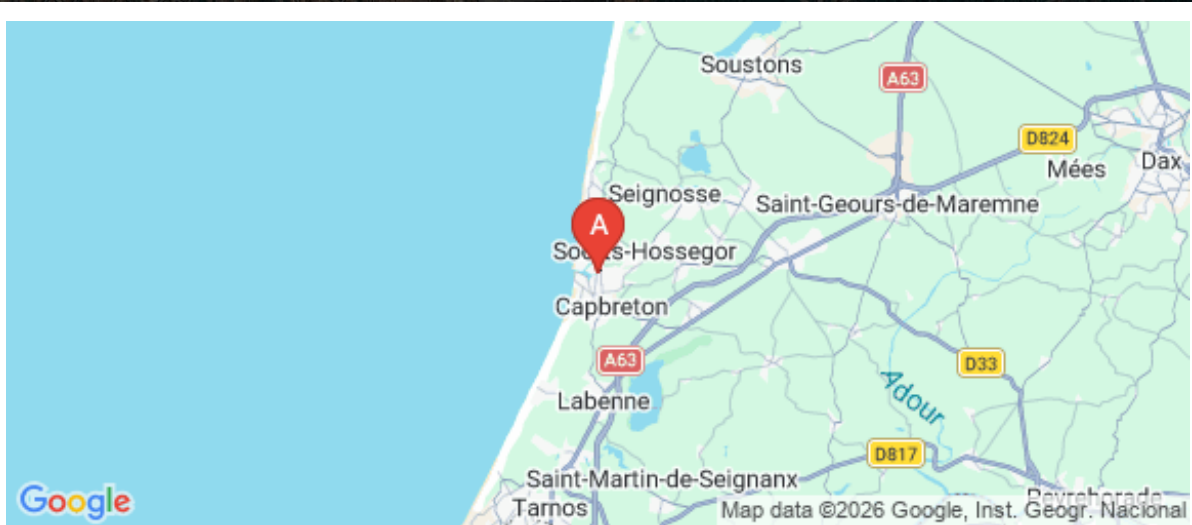
<http://appartement-bourdalle-capbreton.fr>



Sabine Bourdallé

+33 6 22 06 21 22

A Appartement Bourdallé - Capbreton : 1 Rue des Campeurs 40130 CAPBRETON





Appartement Bourdallé - Capbreton



Appartement



4

personnes
(Maxi: 4 pers.)



2

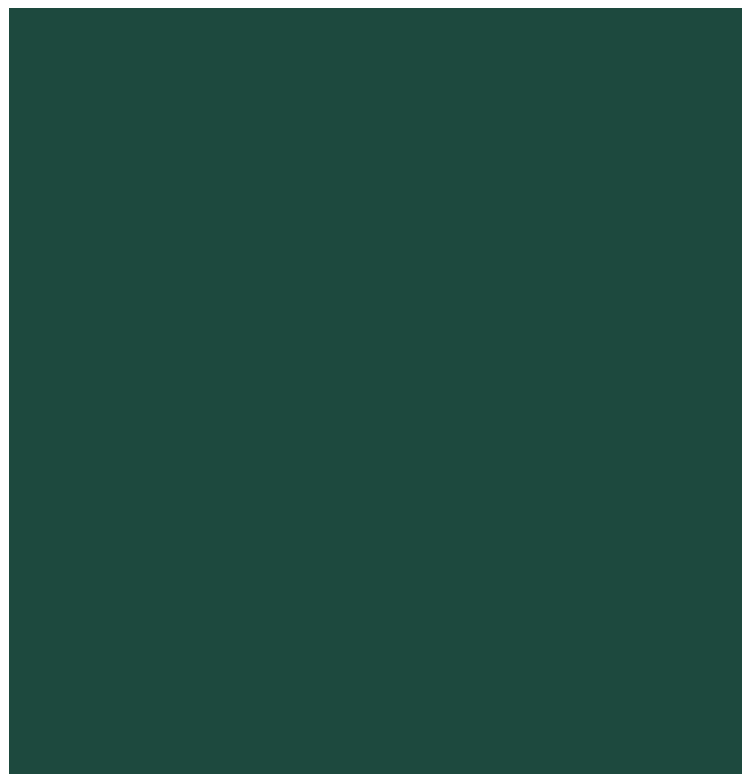
chambres



40

m²

Des vacances à Capbreton qui allient convivialité et sécurité d'un petit hameau de logements et la proximité du port, des pistes cyclables et des arrêts de navettes gratuites. C'est possible !! A deux pas d'Hossegor, cette villa patio de 40m² intégralement refaite à neuf est située au cœur d'un ensemble de petits logements proche des restaurants et commerces. La voiture pourra rester au parking de la résidence. La pièce à vivre dispose d'un coin salon et d'un coin repas avec une table à rallonge pour optimiser l'espace. La cuisine est totalement équipée, avec un réfrigérateur et partie congélation, un lave-vaisselle, une plaque 2 feux vitrocéramique, un four et une hotte à évacuation externe. Une cafetière Nespresso, un grille pain, une bouilloire, ... seront à disposition. Avec ses deux chambres, toute la famille aura son espace vacances !



Pièces et équipements

<i>Chambres</i>	Chambre(s): 2 Lit(s): 0	dont lit(s) 1 pers.: 2 dont lit(s) 2 pers.: 1
<i>Salle de bains / Salle d'eau</i>	Salle de bains avec douche Salle(s) de bains (avec baignoire): 1	
<i>WC</i>		
<i>Cuisine</i>	Cuisine Combiné congélation Lave vaisselle	Four
<i>Autres pièces</i>		
<i>Media</i>	Télévision	
<i>Autres équipements</i>	Lave linge privatif	
<i>Chauffage / AC</i>	Climatisation	
<i>Exterieur</i>	Barbecue	Jardin privé
<i>Divers</i>		

Infos sur l'établissement



Communs

Dans résidence



Activités



Réseaux



Stationnement



Services



Extérieurs

A savoir : conditions de la location

Arrivée

Départ

*Langue(s)
parlée(s)*

*Annulation/
Prépaiement/
Dépot de
garantie*

*Moyens de
paiement*

Ménage

*Draps et Linge
de maison*

*Enfants et lits
d'appoints*

*Animaux
domestiques*

Les animaux ne sont pas admis.

Tarifs & disponibilités

Appartement Bourdallé - Capbreton

Nos tarifs et nos disponibilités sont actualisés sur notre site :
<http://appartement-bourdalle-capbreton.fr>

Mes recommandations

Que faire à Landes Atlantique Sud

Les Spots

OFFICE DE TOURISME LANDES ATLANTIQUE SUD

WWW.LANDESATLANTIQUESUD.COM



You Sushi

+33 5 58 43 27 15
1 Quai de la Pêcherie

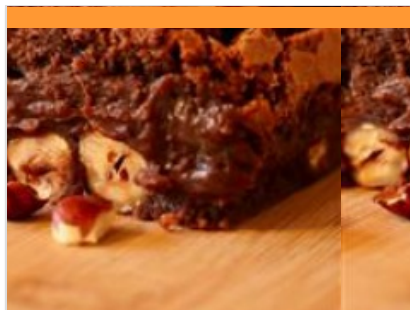
<https://www.yousushi.fr/page/capbreton>

0.2 km
CAPBRETON



1

Enseigne locale et engagée, YOU SUSHI propose des recettes originales de sushis, makis, poke bowls et sashimis... Préparation à la demande sur place et à emporter. Livraison sur Anglet, Bayonne, Biarritz, Hossegor-Capbreton, Pau, St-Jean-de-Luz et Tarbes... Nous sélectionnons le saumon d'Ecosse supérieur reconnu pour ses qualités gustatives grâce à une pratique d'élevage à faible densité respectueuse de l'espèce et de son environnement...



Café Chill

+33 5 58 49 10 58
69 Quai de la Pêcherie

0.3 km
CAPBRETON



2

Au Café Chill, on prend le temps de savourer la vie ! Situé au cœur de Capbreton, ce café-restaurant vous accueille du mercredi au dimanche de 8h à 17h hors saison, et du mardi au dimanche de 8h à 18h en été. Le matin, place au petit-déjeuner maison et au café de spécialité. Le midi, découvrez une cuisine du cœur, où Estelle prépare chaque jour des plats faits maison à base de légumes du jardin, ou de produits locaux et de saison. Chaque dimanche, profitez d'un brunch salé et sucré de 11h à 14h30, à déguster seul, en famille ou entre amis. Le Café Chill propose aussi des buffets brunch pour groupes de 10 à 30 personnes. Dans une ambiance conviviale et apaisante, profitez de la terrasse ensoleillée, du wifi gratuit et d'un accueil souriant — ici, tout invite à se détendre et à savourer l'instant.



Shop Rental Bike

+33 6 71 84 69 29
127 Avenue Bremontier

0.3 km
HOSSEGOR



1

Location • Vente • Réparation • Vélo de ville • Vélo enfant • Vélo électrique • Beach Cruiser Ouvert à l'année



Les guides de haute mer

+33 6 62 03 38 67
Quai de la Pêcherie

<https://skipcool.com/fr>

0.3 km
CAPBRETON



2

Sortie en voilier sur l'océan découvrez le trait de côte ou le large guidé par l'expérience et la pédagogie du skipper. Il vous expliquera la faune, le milieu marin et l'histoire de la navigation dans le gouf de Capbreton. Sortie de 2h. Possibilité de privatiser le voilier.



Skate park de Capbreton

+33 5 58 72 10 09
Entrée par Boulevard des Cigales

0.4 km
CAPBRETON



3

Le skate parc dédié à la pratique du street et du park est classé au sens des critères de la FF Roller & Skateboard au niveau technique du park B. Il est en extérieur et partiellement couvert avec 1650m² de street (dont 500m² couverts) + 550m² de bowl (dont 400m² couverts). Superficie totale : 2200m² Eclairage du bowl et du couloir street (total 900m² éclairé). 1650m² d'Aire de street



Le Vintage

+33 9 52 63 83 72 +33 6 23 52 49
33

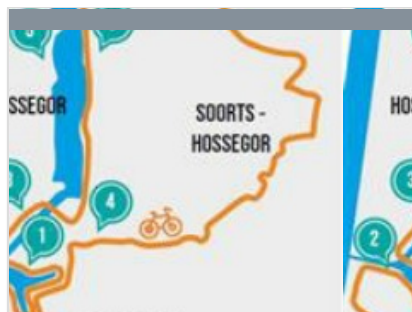
366 av. du Touring-Club

0.4 km

HOSSEGOR



Carte brasserie • Tapas • Produit Frais
Spécialité plancha Terre & Mer • Bar •
Vin • Bière Ouvert tous les jours en
juillet et août



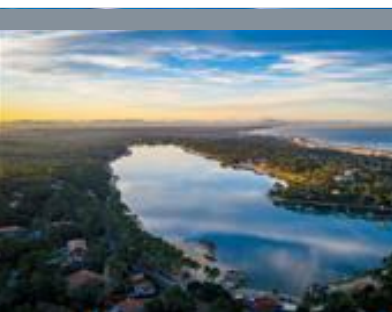
Circuit vélo A l'abordage

+33 5 58 72 12 11

Avenir Georges Pompidou

0.5 km

CAPBRETON



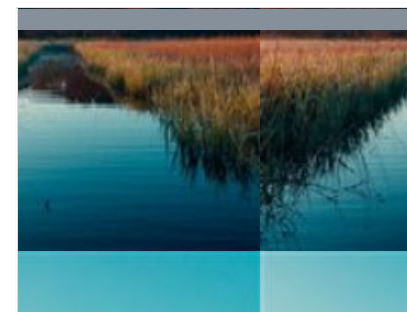
Lac marin

0.9 km

HOSSEGOR



Une magnifique promenade jalonnée
par neuf panneaux d'information, et
exclusivement réservée aux piétons, qui
contourne le lac marin, et longe le canal
jusqu'au port de Capbreton. Vous y
découvrirez de très belles villas basco-
landaises, des cabanes ostréicoles, la
richesse historique d'Hossegor, tout en
observant les oiseaux et les petits
voiliers qui animent le lac au gré des
marées.



Les Barthes

Rue des Barthes

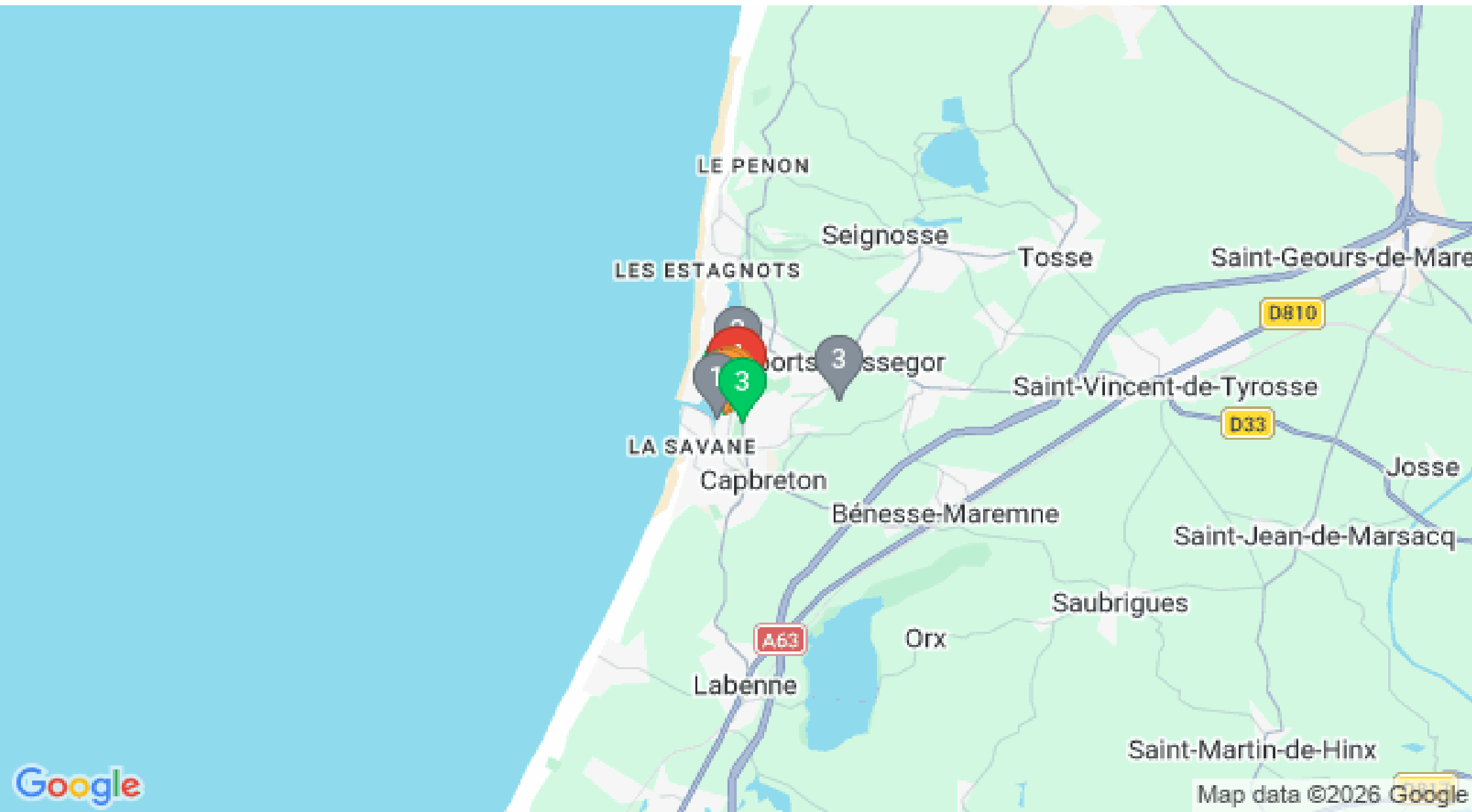
2.4 km

HOSSEGOR



Milieu humide typique, les Barthes
contrastent avec la traditionnelle forêt
landaise. Les barthes sont des prairies
marécageuses. Ces 50 hectares
composés de tourbes gorgées d'eau
constituent un écosystème rare et
protégé. On trouve dans ses espaces
quantité d'oiseaux, d'insectes, de
papillons ainsi qu'une flore luxuriante.
Classées en partie Espace Naturel
Sensible (ENS), les barthes sont
entretenuées et préservées par la
Fédération départementale de chasse
(entretien) et par la commune (réseau
hydraulique et aménagement). Une
promenade de 3,7 km accessible a été
réhabilitée. Une signalétique informative
présente la richesse et la variété de la
faune et la flore de cet écosystème.





Map data ©2026 Google